

# ANTIQUITY

## SPECIFICATIONS\* / SPÉCIFICATIONS\*

PATTERN NAME / NOM DES TISSUS	LISBURN	MARABELLA	QUENTIN	TRIPOLI
<b>ABRASION<sup>†</sup></b>	250,000 Double Rubs <i>(Double frottements)</i>	100,000 Double Rubs <i>(Double frottements)</i>	100,000 Double Rubs <i>(Double frottements)</i>	1,300,000 Double Rubs <i>(Double frottements)</i>
<b>CONTENT / COMPOSITION</b>	100% Vinyl <i>(Vinyle)</i>	100% Thermoplastic Olefin <i>(Oléfine thermoplastique)</i>	100% Vinyl <i>(Vinyle)</i>	
<b>BACKING CONTENT / COMPOSITION DU REVERS</b>	100% Polyester			
<b>COLORS / COULEURS</b>	9 available <i>(disponible)</i>	3 available <i>(disponible)</i>	5 available <i>(disponible)</i>	3 available <i>(disponible)</i>
<b>FIRE RETARDANCY<sup>‡</sup> / RÉSISTANCE AUX FEU<sup>‡</sup></b>	CALTB117-2013, NFPA 260 Class(e) 1, UFAC Class(e) 1, Passes AB 2998	CALTB117-2013, NFPA 260 Class(e) 1, UFAC Class(e) 1, BIFMA Class(e) 1, BIFMA Class(e) 1, Passes AB 2998		
<b>INDUSTRY / INDUSTRIE</b>	Contract, Hospitality, Residential, Office <i>(Commercial, Hospitalité, Résidentiel, Mobilier de bureau)</i>	Contract, Hospitality, Residential, Office, Healthcare <i>(Commercial, Hospitalité, Résidentiel, Mobilier de bureau, Soins de santé)</i>	Contract, Hospitality, Residential, Office <i>(Commercial, Hospitalité, Résidentiel, Mobilier de bureau)</i>	
<b>SUSTAINABILITY / DURABILITÉ</b>	Proposition 65 compliant <i>(Conforme à la proposition 65)</i>			
<b>RAILROADED / DIRECTION DU TISSU</b>	Non Railroaded <i>(Non directionnel)</i>			
<b>UV/LIGHTFASTNESS / RÉSISTANCE AUX RAYONS DE LUMIÈRE</b>	AATCC 16.3 - Grade 4.5, 300 hours <i>(heures)</i>	AATCC 16.3 - Grade 3.5, 300 hours <i>(heures)</i>		AATCC 16.3 - Grade 5, 650 hours <i>(heures)</i>
<b>WEIGHT / POIDS</b>	678 gsm, 30 oz./lin. yd <i>(vg),</i> 20 oz./sq yd <i>(vg<sup>2</sup>)</i>	542 gsm, 24 oz./lin. yd <i>(vg),</i> 16 oz./sq yd <i>(vg<sup>2</sup>)</i>	634 gsm, 28 oz./lin. yd <i>(vg),</i> 18.7 oz./sq yd <i>(vg<sup>2</sup>)</i>	619 gsm, 28 oz./lin. yd <i>(vg),</i> 18.7 oz./sq yd <i>(vg<sup>2</sup>)</i>
<b>WIDTH / LARGEUR</b>	54 in. [137 cm]			
<b>ROLL SIZE / TAILLE DU ROULEAU</b>	30 yds [27 m]			40 yds [37 m]
<b>CLEANING INSTRUCTIONS<sup>§</sup> / INSTRUCTIONS DE NETTOYAGE<sup>§</sup></b>	WS - Clean fabrics with water-based cleaning agents only do not use solvent cleaners <i>(Nettoyez les tissus avec des agents de nettoyage à base d'eau uniquement, n'utilisez pas de solvants)</i>		W - Clean fabrics with water-based cleaning agents or water based foam <i>(Nettoyer le tissu à l'aide de nettoyeurs ou de mousse à base d'eau.)</i>	
<sup>§</sup> A 1 : 10 diluted solution of household bleach is recommended for cleaning, disinfecting and sterilizing. <i>[Une solution d'eau de Javel diluée dans l'eau (1/10) est recommandée pour le nettoyage, la désinfection et la stérilisation.]</i>				

\* This information is offered for your general guidance only. It's accurate to the best of our knowledge and is not intended to relieve the user from their responsibility to investigate and understand other pertinent sources of information and to comply with all laws and procedures applicable to the safe handling and use of this material. Final determination of the suitability of any product for an application rests with the user.

† Results above 100,000 double rubs have not been shown to be an indicator of increased lifespan.

‡ This term and any corresponding data refer to typical performance in the specific tests indicated and should not be construed to imply the behavior of this or any other material under actual fire conditions.

\* Ces renseignements sont offerts à titre consultatif seulement. Ils sont précis, aux mieux de nos connaissances, et ne sont pas destinés à dégager l'utilisateur de sa responsabilité d'étudier et de comprendre les autres sources pertinentes de renseignements, ni de se conformer à toutes les lois et procédures relatives à la manipulation et à l'utilisation sécuritaire de ce matériau. La décision finale du type d'application du produit appartient à l'utilisateur.

† Les doubles frottements supérieurs à 100 000 ne sont pas un indicateur d'une durée de vie accrue pour un produit.

‡ Les résultats rapportés d'après la norme ci-dessus ne définissent pas nécessairement les risques que représente ce matériau dans des conditions réelles d'incendie.

# ANTIQUITY



ANTIQUITYBC  
0323

# ANTIQUITY

Linen was the first textile produced by man. The oldest scraps found to date are estimated to be 38,000 years old. Over the years, linen has been used for clothing, bed linens, painters' canvas, and even ropes and tarpaulin in the First and Second World Wars. Fast forward to the 21st century- We are proud to continue the evolution

of linen with our new collection, Antiquity. It is a coated fabric that embodies the sustainable nature of authentic linen and will last the test of time, as it has proven itself over the past centuries.

Lisburn, Marabella, Tripoli, and Quentin are all historical towns where linen was created. In honour of the history, our four new patterns are named after them. These 4 patterns all reflect the delicate texture and weave of a true linen, while having the durability and FR of a coated fabric all while being Prop 65 and AB2998 Compliant and suitable for all contract applications.

*Le lin a été le premier textile produit par l'homme. Les plus anciennes pièces retrouvées à ce jour sont estimées à 38 000 ans. Au fil des ans, le lin a été utilisé pour les vêtements, les draps, les toiles de peinture, et même les bâches pendant la Première et la Seconde Guerre mondiale. Et maintenant, au 21e siècle, nous sommes fiers de poursuivre l'évolution du lin avec notre nouvelle collection : Antiquity. Il s'agit d'un tissu enduit qui incarne la nature durable du lin authentique et qui résistera à l'épreuve du temps, comme il l'a prouvé au cours des siècles passés.*

*Lisburn, Marbella, Tripoli et Quentin sont toutes des villes historiques où le lin a été créé. En l'honneur de l'histoire, nos quatre nouveaux motifs portent leur nom. Ces quatre motifs reflètent tous la texture et le tissage délicats d'un véritable lin, tout en ayant la durabilité et les propriétés ignifuges d'un tissu enduit. Ils sont conformes à la Proposition 65 et à la norme AB2998 et conviennent à toutes les applications contractuelles.*



LISBURN 406 AMBER



MARABELLA 508 WHEAT



TRIPOLI 706 PARCHMENT



LISBURN 602 LINEN



LISBURN 67 FLAX



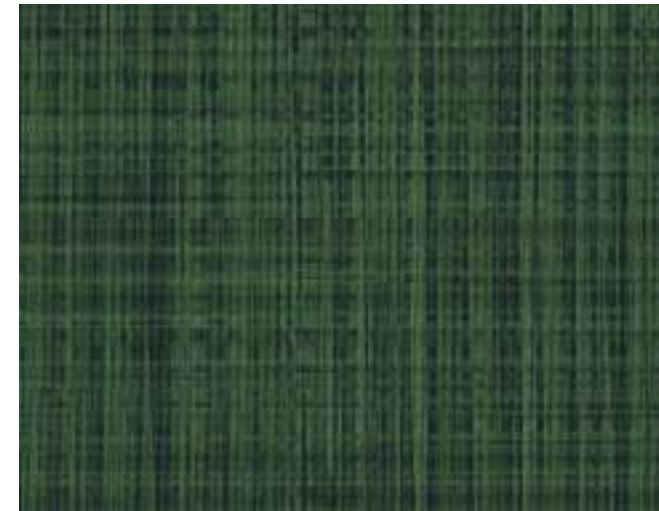
QUENTIN 608 VINTAGE



QUENTIN 84 TWEED



MARABELLA 22 OLIVE



TRIPOLI 208 FERN



LISBURN 345 JUNIPER



LISBURN 24 PACIFIC



LISBURN 303 ADRIATIC SEA



QUENTIN 306 NAVY



LISBURN 902 STONE



QUENTIN 905 GUN METAL



MARABELLA 94 PEWTER



LISBURN 608 SPARROW



TRIPOLI 905 SHADOW



QUENTIN 908 MIDNIGHT



LISBURN 908 TWILIGHT