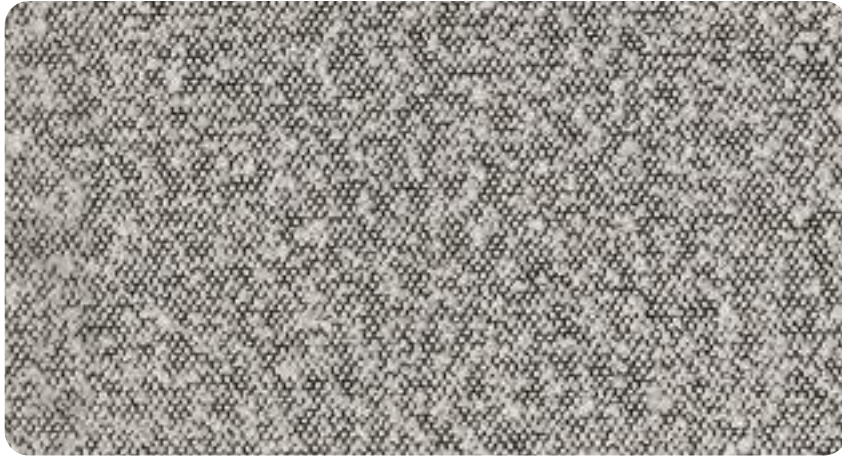




ENNIS
FABRICS



ORIS



908 DOMINO



61 SNOW



601 CREAM



205 CHARTREUSE



22 BASIL



306 DELFT



64 PUTTY



93 ROSEASH



91 DOVE



902 ZINC



604 BARK



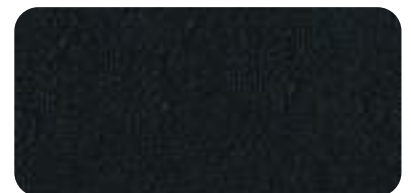
63 TUNDRA



98 CARBON



25 PINE



305 MIDNIGHT

ORIS



Oris is our performance finished durable chunky boucle.
Oris est notre bouclé luxuriant et durable avec son fini de performance.

SPECIFICATIONS* / SPÉCIFICATIONS*

| | |
|--|---|
| ABRASION† | 195,000 Double Rubs <i>[Double frottements]</i> |
| CONTENT / CONTENU | 96% Polyester, 4% Acrylic |
| BACKING CONTENT / COMPOSITION DU REVERS | 100% Acrylic Kiss Coat |
| COLORS / COULEURS | 15 available <i>[disponible]</i> |
| CROCKING / SOLIDITÉ AU FROTTEMENT | ASTM D3597: Dry <i>[Sec]</i> = Class(e) 5, Wet <i>[Mouillé]</i> = Class(e) 5 |
| FIRE RETARDANCY / RÉSISTANCE AUX FEU | CALTB117-2013, NFPA 260 Class(e) 1, UFAC Class(e) 1 |
| SEAM SLIPPAGE / GLISSEMENT DE LA COUTURE | ASTM D4034: Warp <i>[Chaîne]</i> = 101 lbs., Fill <i>[Trame]</i> = 117.5 lbs. |
| PILLING / BOULOCHAGE | ASTM D3511 - Class(e) 4 |
| UV/LIGHTFASTNESS / RÉSISTANCE AUX RAYONS | AATCC 16.3: Grade 5.0 <i>[40 hours/heures]</i> |
| WEIGHT / POIDS | 680 GSM 30.65 oz./lin. yd <i>[vg]</i> 20.06 oz./yd ² <i>[vg²]</i> |
| WIDTH / LARGEUR | 55 in. <i>[140 cm]</i> |
| ROLL SIZE / TAILLE DU ROULEAU | 38 yd <i>[vg]</i> <i>[35 M]</i> |
| CLEANING INSTRUCTIONS / INSTRUCTIONS DE NETTOYAGE | W - Clean fabrics with water-based cleaning agents or water based foam <i>[Nettoyer les tissus avec des agents de nettoyage à base d'eau ou une mousse à base d'eau]</i> |

*This term and any corresponding data refer to typical performance in the specific tests indicated and should not be construed to imply the behavior of this or any other material under actual fire conditions. This information is offered for your general guidance only. It's accurate to the best of our knowledge and is not intended to relieve the user from its responsibility to investigate and understand other pertinent sources of information and to comply with all laws and procedures applicable to the safe handling and use of this material. Final determination of the suitability of any product for an application rests with the user.

†Results above 100,000 double rubs have not been shown to be an indicator of increased lifespan.

**Les résultats rapportés d'après la norme ci-dessus ne définissent pas nécessairement les risques que représente ce matériau dans des conditions réelles d'incendie. Ces renseignements sont offerts à titre consultatif seulement. Ils sont précis, aux mieux de nos connaissances, et ne sont pas destinés à dégager l'utilisateur de sa responsabilité d'étudier et de comprendre les autres sources pertinentes de renseignements, ni de se conformer à toutes les lois et procédures relatives à la manipulation et à l'utilisation sécuritaires de ce matériau. La décision finale du type d'application du produit appartient à l'utilisateur.
†Les doubles frottements supérieurs à 100 000 ne sont pas un indicateur d'une durée de vie accrue pour un produit.*



ORISBCBC
1022



CANADA ENGLISH 800 663 6647 · FRANÇAIS 888 663 6647
USA 877 953 6647
FAX 888 274 2910
ORDERS@ENNISFABRICS.COM
ENNISFABRICS.COM