



**ENNIS**  
FABRICS



**LOUIS**



41 APRICOT



6003 SNOW



902 GAINSBORO



93 WIND



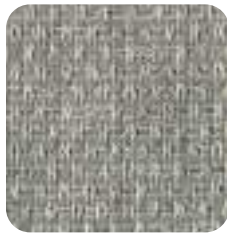
9006 GRAPHITE



31 CRASHING BLUE



3003 DENIM BLUE



9003 DIM GREY



608 OLD LACE



17 FIRE



9009 JET BLACK



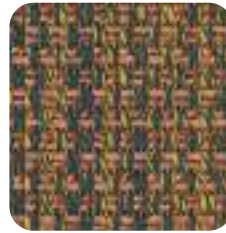
908 DOMINOS



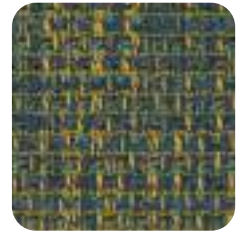
7003 BLUE WASH



37 TEAL MIX



5009 GOLD TWIST



36 SUN KISSED



34 TURQUOISE



77 MINERAL MIX

# LOUIS



## SPECIFICATIONS/ SPÉCIFICATIONS

<b>CONTENT / COMPOSITION</b>	100% Polyester
<b>BACKING CONTENT / CONTENT DU SUPPORT</b>	100% Acrylic Kiss Coat
<b>ABRASION / RÉSISTANCE À L'ABRASION</b>	Exceeds 440,000* Double Rubs ( <i>Excède 440 000* double frottements</i> )
<b>CROCKING / DÉGORGEMENT</b>	AATCC 8: Dry ( <i>Sec</i> ) = Class(e) 4.5, Wet ( <i>Mouillé</i> ) = Class(e) 5
<b>PILLING / BOULOCHAGE</b>	ASTM D3511 Class(e) 5
<b>TEAR STRENGTH / RÉSISTANCE À LA DÉCHIRURE</b>	ASTM D751: Warp ( <i>Chaîne</i> ) = 54 lbs, Fill ( <i>Trame</i> ) = 33 lbs.
<b>TENSILE STRENGTH / RÉSISTANCE À LA TRACTION</b>	ASTM D751: Warp ( <i>Chaîne</i> ) = 407 lbs./in. Fill ( <i>Trame</i> ) = 180 lbs./in.
<b>UV LIGHT FASTNESS / RÉSISTANCE AUX RAYONS DE LUMIÈRE</b>	AATCC16 Class(e) 4.5
<b>FIRE RETARDANCY** / RÉSISTANCE AUX FEU**</b>	CALTB117-2013, NFPA 260 Class(e) 1, UFAC Class(e) 1
<b>WEIGHT / POIDS</b>	18.47 Oz./yd <sup>2</sup> ( <i>par verge carrée</i> ) 12.09 Oz./lin. yd ( <i>par mètre linéaire</i> )
<b>WIDTH / LARGEUR</b>	56" (142 cm)
<b>ROLL SIZE / TAILLE DU ROULEAU</b>	50 yd (45.7m)
<b>CLEANING INSTRUCTIONS / INSTRUCTIONS DE NETTOYAGE</b>	MWC—Machine Wash With Care ( <i>Lavage en machine avec soin</i> )

\* Results above 100,000 double rubs have not been shown to be an indicator of increased lifespan.

\*\*This term and any corresponding data refer to typical performance in the specific tests indicated and should not be construed to imply the behavior of this or any other material under actual fire conditions. This information is offered for your general guidance only. It's accurate to the best of our knowledge and is not intended to relieve the user from its responsibility to investigate and understand other pertinent sources of information and to comply with all laws and procedures applicable to the safe handling and use of this material. Final determination of the suitability of any product for an application rests with the user.

\* Les doubles frottements supérieurs à 100 000 ne sont pas un indicateur d'une durée de vie accrue pour un produit.

\*\*Les résultats rapportés d'après la norme ci-dessus ne définissent pas nécessairement les risques que représente ce matériau dans des conditions réelles d'incendie. Ces renseignements sont offerts à titre consultatif seulement. Ils sont précis, aux mieux de nos connaissances, et ne sont pas destinés à dégager l'utilisateur de sa responsabilité d'étudier et de comprendre les autres sources pertinentes de renseignements, ni de se conformer à toutes les lois et procédures relatives à la manipulation et à l'utilisation sécuritaires de ce matériau. La décision finale du type d'application du produit appartient à l'utilisateur.



LOUISBCBC  
1017



CANADA ENGLISH 800 663 6647 · FRANÇAIS 888 663 6647  
USA 877 953 6647  
FAX 888 274 2910  
ORDERS@ENNISFABRICS.COM  
ENNISFABRICS.COM