



ENNIS
FABRICS



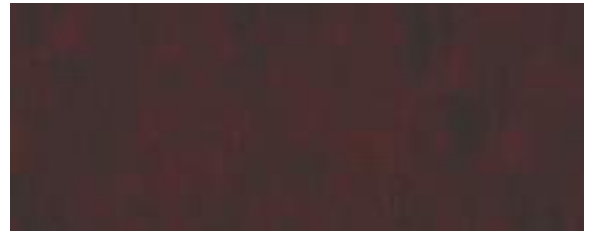
GAUCHO



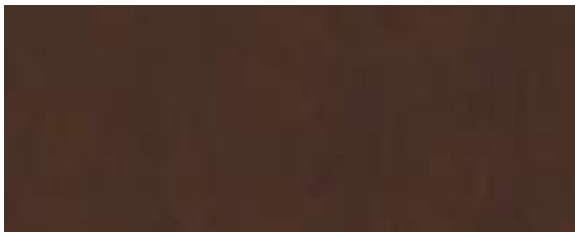
8 CHESTNUT



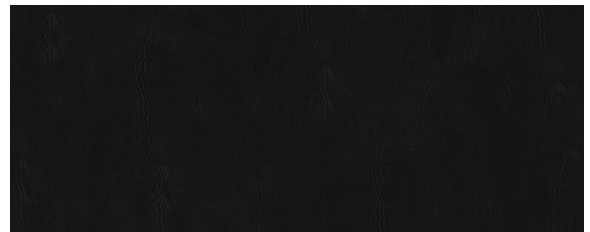
888 DESSERT SAND



17 WINE



88 AZTEC



7 BLACK



Please note: Gaucho features a large, randomized repeat that cannot be shown in its entirety on this card.

GAUCHO



Gaicho is a true classic faux leather. It has a large scale brush stroke effect and comes in many rich colors to suit any style.

SPECIFICATIONS* / SPÉCIFICATIONS*

ABRASION	500,000** Double Rubs Contract Rated (500 000** double frottements évalué contrat)
ADHESION/ ADHÉRENCE	Coating [Enduit] ASTM D751: Warp [Chaîne] = 3 lbs./in, Fill [Trame] = 3 lbs/in.
BACKING CONTENT / CONTENU DU REVERS	100% Polyester
CLEANING CODE / CODE DE NETTOYAGE	W—Mild Soap/Water Based Cleaner [Savon doux/Nettoyant à base d'eau]
COLD CRACK / FISSURATION À FROID	-40°C [-40°F]
COLORS / COULEURS	5 available [disponible]
CONTENT / CONTENU	100% Polyvinyl Chloride [100% Chlorure de polyvinyle]
FIRE RETARDANCY† / RETARDANT AU FEU†	CALTB117-2013, E, MVSS 302, NFPA 260 Class(e) 1, UFAC Class(e) 1
ROLL SIZE / DIMENSION DU ROULEAU	50 yds [vg]; 46 m
TEAR STRENGTH / RÉSISTANCE À LA DÉCHIRURE	ASTM D1117: Warp [Chaîne] = 16 lbs., Fill [Trame] = 14 lbs.
TENSILE STRENGTH / RÉSISTANCE À LA TRACTION	ASTM D751: Warp [Chaîne] = 80 lbs., Fill [Trame] = 55 lbs.
UV/LIGHTFASTNESS / RÉSISTANCE AUX RAYONS UV	AATCC16: Class(e) 3 500 hours [heures]
WEIGHT / POIDS	17.66 oz./yd ² [vg ²] 26.50 oz./lin. yd [vg]
WIDTH / LARGEUR	54" [137 cm]

* This information is offered for your general guidance only. It's accurate to the best of our knowledge and is not intended to relieve the user from their responsibility to investigate and understand other pertinent sources of information and to comply with all laws and procedures applicable to the safe handling and use of this material. Final determination of the suitability of any product for an application rests with the user.

**Results above 100,000 double rubs have not been shown to be an indicator of increased lifespan.

† This term and any corresponding data refer to typical performance in the specific tests indicated and should not be construed to imply the behavior of this or any other material under actual fire conditions.

* Ces renseignements sont offerts à titre consultatif seulement. Ils sont précis, aux mieux de nos connaissances, et ne sont pas destinés à décharger l'utilisateur de sa responsabilité d'étudier et de comprendre les autres sources pertinentes de renseignements, ni de se conformer à toutes les lois et procédures relatives à la manipulation et à l'utilisation sécuritaires de ce matériau. La décision finale du type d'application du produit appartient à l'utilisateur.

**Les résultats ci-dessus 100 000 doubles frottements n'a pas été démontré d'être un indicateur de durée de vie accrue.

† Les résultats rapportés d'après la norme ci-dessus ne définissent pas nécessairement les risques que représente ce matériau dans des conditions réelles d'incendie.



GAUCHBCBC
1219



CANADA ENGLISH 800 663 6647 · FRANÇAIS 888 663 6647
USA 877 953 6647
FAX 888 274 2910
ORDERS@ENNISFABRICS.COM
ENNISFABRICS.COM