



# GUARDIAN

BY ENNIS FABRICS







## ASCENT

A true raw hide grain that offers an irregular leather look in a soft and supple PVC.

*Un véritable grain de cuir brut à l'aspect irrégulier dans un PVC doux et souple.*

## GEOQUILT

A faux-embroidered vinyl provides a dimensional stitched geometric design. The offset pattern will bring a unique sentiment to your space.

*Un faux vinyle brodé offrant un motif géométrique dimensionnel cousu. Le motif décalé apporte un effet unique à votre espace.*

## GILDED

Our high gloss leather grain resembles an aged, waxed leather, offering a vintage aesthetic while encompassing the benefits of a vinyl.

*Notre grain de cuir brillant ressemble à un cuir vieilli et ciré, offrant une esthétique vintage tout en présentant les avantages du vinyle.*

## LINUM

The delicate interesting lines of this pattern resemble a natural grain linen. The raised slubs allow for a two-tone pattern to reflect the rustic beauty of a linen fabric.

*Les lignes délicates et intéressantes de ce motif ressemblent à un lin à grain naturel. Les tiges en relief permettent de créer un motif bicolore qui reflète la beauté rustique d'un tissu en lin.*



## ELYSIUM

Inspired by water running through a riverbed- this pattern has subtle connecting paths that provide a reflection of tonal metallic sheen.

*Inspiré par l'eau qui coule dans le lit d'une rivière, ce motif présente de subtils chemins de liaison qui émettent des reflets métalliques toniques.*

## CARBON

Our style of a textured carbon fiber in a vinyl. This pattern represents strong materials woven together to showcase the depth and metallic sheen of carbon fiber.

*Notre style de fibre de carbone texturée dans un vinyle. Ce motif représente des matériaux forts tissés ensemble pour mettre en valeur la profondeur et l'éclat métallique de la fibre de carbone.*

## STIPPLE

Our style of a perforated leather in a vinyl. This pattern has embossed indentations to mimic perforated leather while still maintaining it's water-resistant qualities.

*Notre style de cuir perforé dans un vinyle. Ce motif comporte des indentations gaufrées qui imitent le cuir perforé tout en conservant ses propriétés hydrofuges.*

# INTRODUCTION

The Guardian Collection is our fully sustainable, new vinyl featuring a buttery-soft hand that looks and feels like real leather. This collection features exciting, versatile and beautiful colors and patterns that are suited for multiple end-uses in home decor, healthcare, hospitality, marine, and more! These contract-rated, phthalate-free vinyls are coated with our fluorine-free (PFAS-free) Endurepel Armour making them strong, durable, and easy to clean. Guardian comes with our ENCOOL technology that keeps its colors up to 10% cooler in direct sunlight compared to traditional coated fabrics. This is a vinyl for all of Life's Little Messes.

We took the performance of Challenger, our high tensile strength, rip-resistant backing and made seven enhanced patterns to make The Guardian Collection.

*La collection Guardian est notre nouveau vinyle durable, doté d'un toucher doux comme du beurre et d'une apparence semblable à celle du vrai cuir. Cette collection présente des couleurs et des motifs intéressants, polyvalents et magnifiques qui conviennent à de multiples utilisations dans les domaines de la décoration intérieure, des soins de santé, de l'hôtellerie, de la marine, etc. Ces vinyles sans phtalate, de calibre commercial, sont recouverts de notre fini Endurepel Armour, sans fluor (sans SPPF), ce qui les rend robustes, durables et faciles à nettoyer. Guardian est doté de notre technologie ENCOOL qui maintient ses couleurs jusqu'à 10 % plus fraîches en plein soleil par rapport aux tissus enduits traditionnels. C'est un vinyle fait pour les petits dégâts de la vie.*

*Nous avons repris les caractéristiques de Challenger, notre textile à résistance élevée à la déchirure et à la traction, et avons créé sept produits améliorés pour former la collection Guardian.*



Ask about our options of Gimp and Welt in Ascent. Renseignez-vous sur nos options de Passement et Passepoil Ascent.



Guardian is a performance vinyl with the added benefit of being environmentally friendly. The Guardian Collection does not contain any of the chemicals associated with Prop 65, FR additive free, REACH compliant, phthalate-free, formaldehyde-free, heavy metal and lead-free. Over 99% of solvents created and used in production are recaptured and recycled. The Endurepel Armour finish is a fluorine free finish.

*Guardian est un vinyle performant qui présente l'avantage supplémentaire d'être écologique. La collection Guardian ne contient aucun des produits chimiques associés à la Prop 65, est sans additif ignifuge, est conforme à l'enregistrement, l'évaluation, l'autorisation et la restriction des substances chimiques (REACH), et ne contient pas de phtalate, de formaldéhyde, de métaux lourds et de plomb. Plus de 99 % des solvants créés et utilisés dans la production sont récupérés et recyclés. Le fini Endurepel Armour ne contient pas de fluor.*

## CARE INSTRUCTIONS INSTRUCTIONS DE NETTOYAGE

### STAIN TACHE

### MILD DETERGENT DÉTERGENT DOUX

Food condiments & oils

*(Condiments et huiles alimentaires)*

✓

Red Wine, Liquor *(Vin rouge, alcool)*

✓

Coffee, Tea, Soda, Milk *(Café, thé, soda, lait)*

✓

Cosmetics *(Produits de beauté)*

✓

Urine, Blood *(Urine, sang)*

✓

Chocolate *(Chocolat)*

✓

» Prompt cleaning recommended after 24 hours of stain for best cleaning results.

*Un nettoyage rapide est recommandé 24 heures après que le tissu ait été sali pour obtenir les meilleurs résultats.*

» Clean most stains with mild soap and water, then rinse with fresh water to remove residue and wipe dry with a clean cloth.

*Nettoyez la plupart des taches avec du savon doux et de l'eau, puis rincez à l'eau douce pour éliminer les résidus et essuyez avec un chiffon propre.*

» Lift most tough stains with alcohol-based or peroxide-based cleaners.

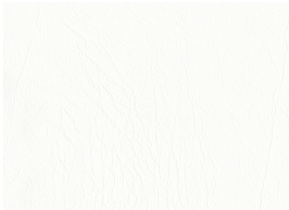
*Éliminez la plupart des taches tenaces avec des nettoyants à base d'alcool ou de peroxyde.*

» Cleanable with Virox 5, Oxivir Plus, Oxivir TB, Oxivir TB wipes, Accel Five TB, Accel PREvention, Accel PREvention wipes, Oasis 146 and bleach. Dilution ratios must be followed. Rinse the cleaned area after with fresh water and wipe dry with a clean cloth.

*Nettoyable avec Virox 5, Oxivir Plus, Oxivir TB, lingettes Oxivir TB, Accel Five TB, Accel PREvention, Accel PREvention wipes, Oasis 146, et l'eau de Javel. Les ratios de dilution doivent être respectés. Rincer ensuite la zone nettoyée avec de l'eau douce et essuyer avec un chiffon propre.*



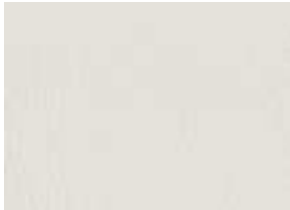
ASCENT 706 FLAX



ASCENT 602 MYSTIC WHITE



ASCENT 605 ECRU



ASCENT 91 CRYSTAL GREY



ASCENT 705 STERLING



ASCENT 905 SMOKE



ASCENT 9006 GAUNTLET



ASCENT 97 FOSSIL



ASCENT 6006 MUSHROOM



ASCENT 14 CARMINE



ASCENT 405 SANDALWOOD



ASCENT 44 UMBER



ASCENT 21 SAGE



ASCENT 23 GREEN TEA



ASCENT 208 FERN



ASCENT 33 CELESTE



ASCENT 24 PHOENIX





ASCENT 305 IMPERIAL NAVY



ASCENT 34 SEASCAPE



ASCENT 3001 LAKE BLUE



ASCENT 4006 RUSSET



ASCENT 6009 TAUPE



ASCENT 708 SADDLE



ASCENT 87 DARK TRUFFLE



ASCENT 7009 CHARCOAL DUST

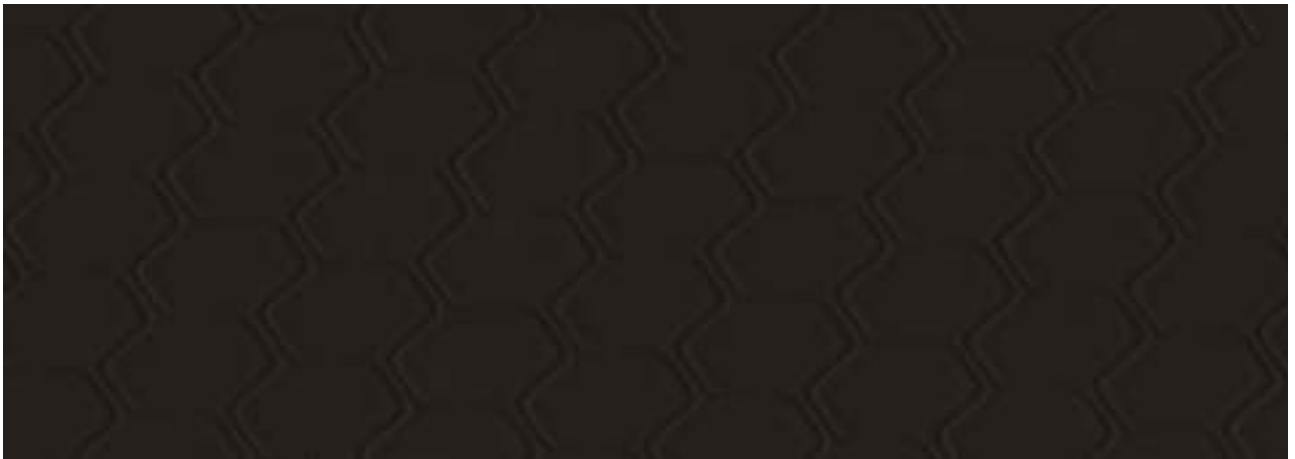


ASCENT 8009 ESPRESSO



ASCENT 9009 BLACK

# GEOQUILT



GEOQUILT 8009 ESPRESSO



GEOQUILT 6006 MUSHROOM



GEOQUILT 4006 RUSSET



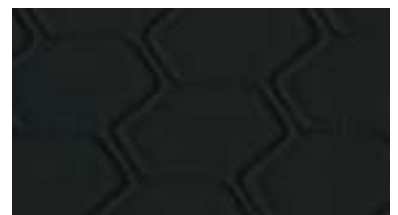
GEOQUILT 17 DEEP SCARLET



GEOQUILT 3003 LAKE BLUE



GEOQUILT 602 MYSTIC WHITE



GEOQUILT 9009 BLACK

# LINUM



LINUM 97 GUNMETAL



LINUM 902 FLAX



LINUM 805 BARK



LINUM 87 CHESTNUT

# GILDED



GILDED 27 DARK OLIVE



GILDED 905 STRATUS



GILDED 17 DEEP SCARLET



GILDED 405 SANDALWOOD



GILDED 4006 RUSSET



GILDED 6006 MUSHROOM



GILDED 87 DARK TRUFFLE



GILDED 9009 BLACK

# ELYSIUM



ELYSIUM 602 MYSTIC WHITE



ELYSIUM 605 ECRU



ELYSIUM 21 SAGE



ELYSIUM 24 PHOENIX



ELYSIUM 405 SANDALWOOD



ELYSIUM 97 FOSSIL



ELYSIUM 9009 BLACK

# CARBON



CARBON 602 METALLIC WHITE

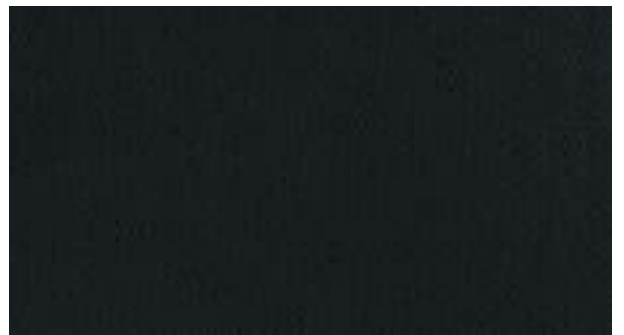


CARBON 9009 BLACK

# STIPPLE



STIPPLE 602 MYSTIC WHITE



STIPPLE 9009 BLACK

## SPECIFICATIONS\* / SPÉCIFICATIONS\*

PATTERN NAME / NOM DE DESSIN	ASCENT	CARBON	ELYSIUM	GEOQUILT	GILDED	LINUM	STIPPLE
ABRASION* / RÉSISTANCE À L'ABRASION*	Exceeds 1,500,000 Double Rubs Excède 1,500,000 double frottements						
ANTI-BACTERIAL / ANTI-BACTÉRIEN	Passes [Passe] AATCC 147-2011						
ANTI-PINKING* / ANTI-ROSISEMENT*	ASTM E1428 15A						
CONTENT / COMPOSITION	100% Polyvinyl Chloride [PVC] 100% Chlorure de Polyvinyle						
BACKING CONTENT / COMPOSITION DU SUPPORT	100% Polyester						
CLEANING CODE / CODE DE NETTOYAGE	W - Clean fabrics with water-based cleaning agents or water based foam W - Nettoyer les tissus avec des agents de nettoyage à base d'eau ou une mousse à base d'eau						
COLD CRACK / FISSURATION À FROID	-55°C [-67°F]						
COLORS / COULEURS	27	2	7	7	8	4	2
CROCKING / DÉGORGEMENT	AATCC 8: Dry [Sec] = Class[e] 5, Wet [Mouillé] = Class[e] 5						
ELONGATION / ALLONGEMANT	Passes [Passe] ASTM D751: Weft [trame] 116%, Warp [chaîne] 64%						
FIRE RETARDANCY <sup>§</sup> / RÉSISTANCE AUX FEUX <sup>§</sup>	CALTB117-2013, IMO FTP Code 2010 - Part 8, MVSS302, NFPA 260 Class[e] 1, UFAC Class[e] 1						
RAILROADED / DIRECTION DU TISSU	No [Non]						
MILDEW RESISTANCE / RÉSISTANCE À LA MOISSISURE	ASTM G2 13						
PROTECTIVE FINISH / REVÊTEMENT PROTECTEUR	Endurepel Armour						
SEAM SLIPPAGE / GLISSEMENT DE LA COUTURE	Passes [Passe] ASTM D751: Weft [trame] = 64 lbs., Warp [chaîne] = 67 lbs.						
TEAR STRENGTH / RÉSISTANCE À LA DÉCHIRURE	Passes [Passe] ASTM D2261: Weft [trame] = 13 lbs., Warp [chaîne] = 10 lbs, Passes [Passe] ASTM D751: Weft [trame] = 12 lbs., Warp [chaîne] = 10 lbs						
THICKNESS / ÉPAISSEUR	1.10 mm						
UV/LIGHTFASTNESS / RÉSISTANCE AUX RAYONS DE LUMIÈRE	AATCC 16.3 - Grade 4.0 1,500 hours [1,500 heures]						
WEIGHT / POIDS	20.64 oz./yd <sup>2</sup> [par verge carrée] 30.96 oz./lin. yd [par verge linéaire]						
WIDTH / LARGEUR	54 in. [137 cm]	55 in. [140 cm]	54 in. [137 cm]	54 in. [137 cm]	54 in. [137 cm]	54 in. [137 cm]	54 in. [137 cm]
ROLL SIZE / TAILLE DU ROULEAU	30 yd [vg]; [27 m]						

\* This information is offered for your general guidance only. It's accurate to the best of our knowledge and is not intended to relieve the user from their responsibility to investigate and understand other pertinent sources of information and to comply with all laws and procedures applicable to the safe handling and use of this material.

† Results above 100,000 double rubs have not been shown to be an indicator of increased lifespan.

‡ Ennis Warrants these fabrics to not become unserviceable due to mildew and pinking and are certified to pass ASTM E1428 15A. Any claims regarding mildewing and/or pinking require evidence that any foam used was similarly certified to prevent such mildew formation or pinking. Ennis fabrics expressly excludes claims from which mildew or pinking originated from improper foam lacking such certification.

§ This term and any corresponding data refer to typical performance in the specific tests indicated and should not be construed to imply the behaviour of this or any other material under actual fire conditions.

\* Ces renseignements sont offerts à titre consultatif seulement. Ils sont précis, au mieux de nos connaissances, et ne sont pas destinés à dégager l'utilisateur de sa responsabilité d'étudier et de comprendre les autres sources pertinentes de renseignements, ni de se conformer à toutes les lois et procédures relatives à la manipulation et à l'utilisation sécuritaires de ce matériau. La décision finale du type d'application du produit appartient à l'utilisateur.

† Les doubles frottements supérieurs à 100 000 ne sont pas un indicateur d'une durée de vie accrue pour un produit.

‡ Ennis garantit que ces tissus ne deviendront pas inutilisables en raison de la moisissure et de l'efflochesse et qu'ils sont certifiés conformes à la norme ASTM E1428 15A. Toute allégation relative à la formation de moisissure ou à l'efflochesse nécessite la preuve que toute mousse utilisée a été certifiée de manière similaire pour prévenir la formation de moisissures ou l'efflochesse du tissu. Ennis Fabrics exclut expressément toute réclamation relative à la formation de moisissure ou à l'efflochesse du tissu causés par une mousse inadéquate dépourvue d'une telle certification.

§ Les résultats rapportés d'après la norme ci-dessus ne définissent pas nécessairement les risques que représente ce matériau dans des conditions réelles d'incendie.

Due to the nature of numerous different computer and printer settings, the fabric & supply images displayed on this page may not represent the actual product in its entirety. All supplied fabric & supply images in their printed form are to be used for reference only and may not look exactly as shown.



GUARDBCBC  
0422

ENCOOL



ENDUREPEL™  
ARMOUR



ENNIS  
FABRICS

CANADA ENGLISH 800 663 6647 · FRANÇAIS 888 663 6647  
USA 877 953 6647  
FAX 888 274 2910  
ORDERS@ENNISFABRICS.COM  
ENNISFABRICS.COM